

Dom 170m<sup>2</sup>, działka 0.4600 ha Radziucie gm.  
Sejny

Cena: 580000 PLN

Adres: radziucie 58

Opis:

### Atrakcyjna dom 170m<sup>2</sup>, działka 0.4600 ha Radziucie gm. Sejny

Oferujemy nieruchomość zabudowaną budynkiem mieszkalnym oraz gospodarczym, położonym na działce o powierzchni 0.4600 ha w miejscowości Radziucie gmina Sejny.

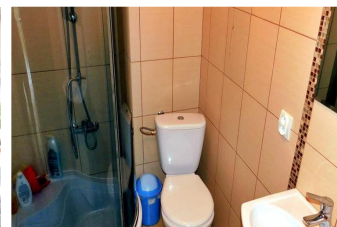
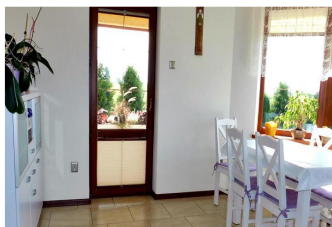
Budynek jednorodzinny, podpiwniczony, parterowy z poddaszem użytkowym oraz garażem jedno stanowiskowym ma powierzchnię użytkową 170 m<sup>2</sup> (piwnicy 57, parteru i poddasza 93, garażu 18), całkowitą 249 m<sup>2</sup> oraz zabudowy 107 m<sup>2</sup>. Oddany do użytku w 2013 roku

Na parterze: przedsionek z przesuwną szafą w zabudowie oraz komoda na buty, hall, łazienka z WC i prysznicem, obszerny pokój dzienny, kuchnia z jadalnią w niej lakierowana kuchnia z zabudowanym sprzętem AGD oraz komoda na drobiazgi.

Cały parter wyłożony terakotą, w kuchni i łazience glazura, ściany gładzone. Pomieszczenia ogrzewane ogrzewaniem podłogowym i grzejnikami.

Na piętrze trzy sypialnie oraz druga łazienka wyposażona w wannę oraz WC. W sypialni małżeńskiej duże łóżko brzożowe oraz szafa w zabudowie przesuwna z komodą. Pokój wolny oraz pokój dziecięcy. Łazienka oraz hall posiadają ogrzewanie podłogowe oraz w każdym pomieszczeniu grzejniki, w sypialniach panele.

W piwnicy kotłownia na paliwo stałe z miejscem na drewno, dwa pomieszczenia w tym jedno przystosowane do drugiej kuchni oraz spiżarnia.



---

Okna w kolorze drewnianym, parapety w salonie marmurowe, w kuchni i pozostałych pokojach jesionowe.

W domu pozostają meble wyszczególnione w opisie, oświetlenie jak również sprzęt AGD.

Budynek gospodarczy o powierzchni 35 m<sup>2</sup>, wybudowany w technologii szkieletowej w wydzielonym poddaszem, pokryty wiórem pełni funkcję składową.

Działka ładnie zagospodarowana, obsadzona dookoła tujami oraz drzewami iglastymi, z dużym terenem zielonym, altaną, nasadzeniami ozdobnymi, wyodrębnionym miejscem na ogródek warzywny oraz maliny i truskawki.

Do nieruchomości prowadzą dwa wjazdy, pierwszy do drogi głównej asfaltowej, drugi od tyłu do drogi gminnej uczęszczanej przez sąsiada prowadzącej do drogi asfaltowej.

Działka uzbrojona w wodę, kanalizację – oczyszczalnię przydomową oraz energetykę.

Lokalizacja: Miejscowość położona w odległości 6 km od miejscowości Sejny. W okolicy znajduje się jezioro Gaładuś – ok 0,5 km, w bardzo spokojnej jak i malowniczo położonej okolicy.

Zapraszam do prezentacji nieruchomości.

Marcin Szczecina

☎ 517-185-462

Estatee Nieruchomości - Pośrednictwo

Nieruchomościami

Powyższa oferta ma charakter informacyjny i nie stanowi oferty handlowej w rozumieniu art.66 §1 kodeksu cywilnego oraz innych właściwych przepisów prawnych.

---

Agent: Marcin Szczecina

---

Właściciel: Marcin Szczecina, estatee@wp.pl

---

Kontakty: tel. 517185462

---

---

Typ oferty: na sprzedaż

---

Pokoje: 4

---

Łazienki: 2

---

Sypialnie: 3

---

Status oferty: Aktywne

---

Typ własności: Dom jednorodzinny

---

Powierzchnia działki: 4600

---

Powierzchnia domu: 170

---

Garaże: 1

---

Rok budowy: 2014

---