

Jagięłły, dom w zabudowie szeregowej, m.Suwałki

Cena: 599000 PLN

Adres: Jagięłły

Opis:

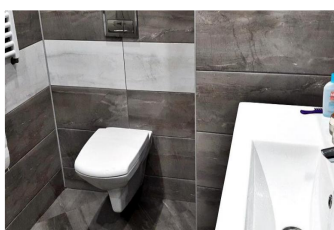
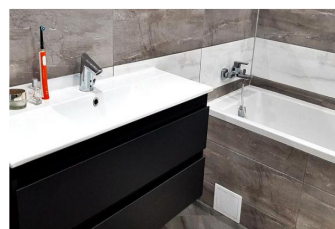
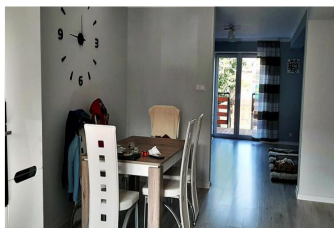
Dom o powierzchni 120 m² (240 z garażem oraz poddaszem), położony na osiedlu Piastowskim w Suwałkach. Osiedle bardzo spokojne, otoczone zabudową jednorodziną, wyposażone w nową infrastrukturę: nowe ulice, chodniki i oświetlenie, 3 minuty drogi do centrum miasta.

Pierwsze piętro domu składa się z obszernego salonu z wyjściem na taras oraz ogród, przestronnej kuchni połączonej z jadalnią, łazienki oraz wiatrołapu. Na piętrze: 3 sypialnie, łazienka oraz garderoba. Z korytarza, wyjście na duży południowy balkon. Łazienki, kuchnia z jadalnią, wiatrołap, korytarz oraz garderoba wyposażone w ogrzewanie podłogowe.

Dom podpiwniczony. W piwnicy mieści garaż dwustanowiskowy z bramą automatyczną, dwa pomieszczenia gospodarcze oraz kotłownia wyposażoną w automatyczny piec z podajnikiem na pelet lub ekogroszek, można przyłączyć się do sieci gazowej.

Ogrzewanie podłogowe na parterze i piętrze, w każdym pomieszczeniu również grzejniki.

Ponadto, poddasze z doprowadzoną



instalacją grzewczą, które można dowolnie zaadaptować.

Dom środkowy w zabudowie szeregowej, co daje oszczędność ciepła. Od frontu nowa brama oraz furtka. Podjazd wykończony kostką, z wyodrębnionym miejscem na rośliny. Działka z tyłu domu ogrodzona. Na ogród wychodzi taras wykończony deską tarasową.

Dom w zabudowie szeregowej jest idealnym rozwiązaniem dla rodziny, dającym komfort domu jednorodzinnego, a jednocześnie wygodę użytkowania mieszkania.

Podatki: opłata za dom oraz grunt ok 300 zł rocznie.

Więcej informacji udzieli:

Marcin Szczecina

☎☎ Tel. 517-185-462

Estatee Nieruchomości - Pośrednictwo

Nieruchomościami

Powyższa oferta ma charakter informacyjny i nie stanowi oferty handlowej w rozumieniu art.66 §1 kodeksu cywilnego oraz innych właściwych przepisów prawnych.

Agent: Marcin Szczecina

Właściciel: Marcin Szczecina, estatee@wp.pl

Kontakty: tel. 517185462

Typ oferty: na sprzedaż

Pokoje: 4

Łazienki: 2

Sypialnie: 3

Status oferty: Rezerwacja

Typ własności: Dom jednorodzinny

Powierzchnia działki: 244

Powierzchnia domu: 120

Garaże: 2

Rok budowy: 2019
