

Dom na Sprzedaż Okuniowiec, gm. Suwałki 170m²

Cena: 890000 PLN

Adres: Okuniowiec

Opis:

**Dom na sprzedaż dom z bala, o pow. 170 m ,
działka 1164 m, Okuniowiec gm Suwałk.**

Okuniowiec jest miejscowością przylegającą bezpośrednio do m. Suwałki. Ta odległość oraz bliska obecność jeziora Dąbrówka powoduje, że jest to lokalizacja idealna do stworzenia „własnego miejsca na ziemi”.

Oferujemy: dom jednorodzinny o powierzchni użytkowej ok 170 m² oraz działkę o powierzchni 1164 m². Nieruchomość położona w miejscowości Okuniowiec gmina Suwałki.

Budynek ekologiczny, wykonany z bala klejonego wybudowano w 2010r.

Na parterze znajdziemy kuchnię oraz jadalnię połączoną z salonem oraz częścią wypoczynkową. Ponadto hall, toaleta, garderoba, oraz pomieszczenie ze sterownikiem pompy ciepła.

Podłogi wykonano z drzewa bambusowego.

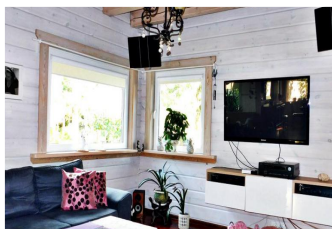
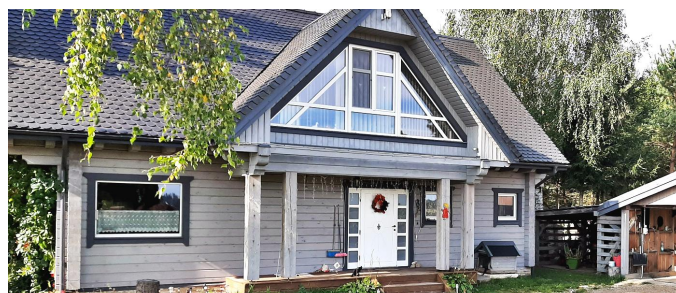
Schody prowadzące na piętro wykonane z jesionu.

Na piętrze: 3 sypialnie, łazienka z toaletą, pralnia, garderoba oraz balkon.

Ogrzewanie z pompy ciepła, rozprowadzone ogrzewanie podłogowe oraz grzejniki.

Działka w pełni zagospodarowana, z wiatą samochodowo – składową.

W odległości 150 m., nad jeziorem Dąbrówka została utworzona wspólna plaża, po drugiej stronie osiedla siłownia pod chmurką. W pobliżu



osiedla lasy państwowe, Park Narodowy, liczne szlaki rowerowe oraz naturalna przyroda. Jednocześnie szybki dojazd do centrum miasta, który zajmuje 7 minut, gwarantuje komfort życia na co dzień.

Więcej informacji udzieli:

Marcin Szczecina

☎☎ Tel. 517-185-462

Estatee Nieruchomości - Pośrednictwo

Nieruchomościami

Powyższa oferta ma charakter informacyjny i nie stanowi oferty handlowej w rozumieniu art.66 §1 kodeksu cywilnego oraz innych właściwych przepisów prawnych.

#Dom na sprzedaż dom#

Agent: Marcin Szczecina

Właściciel: Marcin Szczecina, estatee@wp.pl

Kontakty: tel. 517185462

Typ oferty: na sprzedaż

Pokoje: 5

Łazienki: 2

Sypialnie: 3

Status oferty: Aktywne

Typ własności: Dom jednorodzinny

Powierzchnia działki: 1163

Powierzchnia domu: 170

Rok budowy: 2010
