

Maćkowa Ruda gm. Krasnopol - działka rolna
2,7776 ha

Cena: 195000 PLN

Adres: Maćkowa Ruda

Miejscowość: 16-503 Maćkowa Ruda podlaskie
Polska

Opis: Oferujemy na sprzedaż atrakcyjną działkę rolną o powierzchni 2,7776 ha, położoną w malowniczej miejscowości Maćkowa Ruda, w gminie Krasnopol. Maćkowa Ruda to urokliwa wieś położona na terenie Wigierskiego Parku Narodowego, w otoczeniu wyjątkowych walorów przyrodniczych oraz w pobliżu rzeki Czarna Hańcza. Znajduje się w północno-wschodniej Polsce, w województwie podlaskim, w powiecie sejneńskim, w gminie Krasnopol. Lokalizacja zapewnia dogodny dojazd do okolicznych miejscowości: ok. 8 km do Krasnopola ok. 16 km do Sejna ok. 18 km do Suwałk Pozostałe informacje: działka nie jest objęta miejscowym planem zagospodarowania przestrzennego (MPZP). Dojazd drogą gminną gruntową Zobacz działkę w GEOPORTALU Cena: 195 000 zł Skontaktuj się z nami, aby dowiedzieć się więcej: Tel. 517-185-462 E-mail: estatee@wp.pl Estatee Nieruchomości - Pośrednictwo Nieruchomościami Powyższa oferta ma charakter informacyjny i nie stanowi oferty handlowej w rozumieniu art.66 §1 kodeksu cywilnego oraz innych właściwych przepisów prawnych.

Agent: Marcin Szczecina

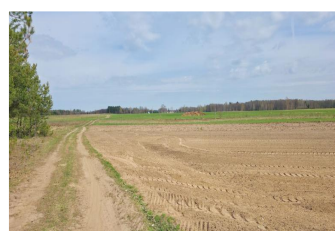
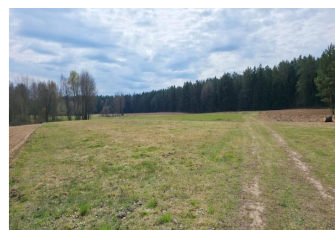
Kontakty: 517-185-462

Typ oferty: na sprzedaż

Pokoje: 1

Sypialnie: 1

Status oferty: Aktywne



Typ własności: Grunt

Powierzchnia domu: 27776
